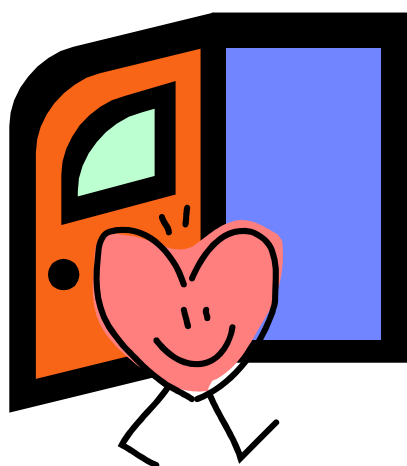


ボランティア はじめの一歩

～これからボランティアをはじめる人のために～



泉佐野市社会福祉協議会ボランティアセンター

ボランティアとは？



ボランティア活動は、以前はボランティア = 奉仕と考えられており、恵まれない気の毒な人のために行う奉仕活動・慈善活動ととらえられていました。しかし現在では、子どもや高齢者、障害者等すべての人がともに生き、ともに暮らしていくために自分のできることをして社会に貢献する活動という考え方に変化してきました。



参 考

ボランティアの4つの性格

- 自主性 人から強制されてするものではなく、自発的に行う
- 社会性 人や社会の福祉を高めようとする活動
- 無給性 活動によって報酬を求めない
- 創造性 自由な発想で新しい活動をつくりだし、社会にはたらきかける

活動の心がまえ

長く楽しく無理せずに活動しましょう

あいさつや思いやりを大切にし、明るい人間関係をつくりましょう

約束と秘密は守りましょう

いろいろな人と協力し、力を合わせられるよう活動の輪をヨコに広げていきましょう

謙虚さを忘れず、共感の気持ちを大切に活動をすすめましょう

家族や職場などの理解を得るように努めましょう

安心して活動するために、ボランティア保険に加入しましょう



登録から活動まで ~ ボランティアセンターのしくみ ~

ボランティアしたい！



個人登録

サロン・ド・ボランティア

毎月第4水曜日 午後1時30分～3時30分
登録手続き

翌月のV活動の紹介・活動申込受付

交流・情報交換スペース



喫茶コーナーもあります

コーヒー（紅茶）+お菓子 100円

グループ登録

ボランティアグループ

同じ技術をもつひとや
共通のテーマをもつひとたちの
ボランティアグループ

グループの一員として活動

依頼



活動

ボランティア活動 依頼者
(福祉施設・団体等)

サロン・ド・ボランティアの開催日にご都合が悪い場合は、社会福祉協議会事務局においても登録手続き・活動紹介が可能です。ご相談ください。

ボランティアセンターの登録は、1年間有効です。1回以上活動のある場合は次年度も登録を更新します。1年間活動のなかった場合は登録取り消しとなりますので、再登録の手続きが必要です。なお、ボランティア保険の手続きも1年更新です。

活動のすすめ方

活動内容を確認、活動先のルールを守りましょう

自分の健康と生きがいにプラスになるように工夫しましょう

一人でやるよりも、グループやチームを作って、いろんな仲間を増やしましょう

活動したあと、みんなで話し合い、成果や反省、感想をまとめて記憶しておきましょう

ボランティアを受入れる人たちの意見や感想を聞いたり、話あったりしましょう

活動をする際に必要な知識や技術を学習し、サービスの活用や専門家との協力をすすめてみましょう

「何のために」「誰のために」活動するのか、活動の目標を明確にしましょう

安心して活動するために・・・

ボランティア活動保険

ボランティア活動保険とは

ボランティアの方が日本国内における、ボランティア活動中（宿泊を伴う活動を含む）の急激・偶然・外来の事故により、

ボランティア自身がケガをした場合を補償する「**傷害保険**」

対象者等第三者の身体や財物に損害を与え、法律上の賠償責任を負った場合の損害を補償する「**賠償責任保険**」

の2つの補償がセットになった、ボランティア専用の保険です。



活動中のこんな事故に・・・

【傷害事故】

活動先に向かう途中、ボランティアが交通事故に遭いケガをした

老人ホームで活動中、ボランティアが階段から転落し骨折した

清掃ボランティア活動中、ボランティアが落ちていた空き缶で手を切りけがをした

【賠償責任事故】

活動中食べた弁当が原因でボランティアが細菌性食中毒になった

子どものハイキング引率中、指導上の不注意で子どもがケガをした(対人)

障害者の車イス操作を誤り、転倒させてケガを負わせた(対人)

ボランティアの作った食事が原因で食中毒を起こしてしまった(対人)

老人ホームで活動中、誤って器物を破損した(対物)

補償内容等詳しくは 泉佐野市社会福祉協議会事務局まで

泉佐野市社会福祉協議会 ボランティアセンター

〒598-0007

泉佐野市上町1 - 2 - 9(市立社会福祉センター内)

でんわ 072 - 464 - 2259

FAX 072 - 462 - 5400